



NIGDY NIE BĘDZIESZ BARDZIEJ BEZPIECZNY

# Nowe złącza 2018

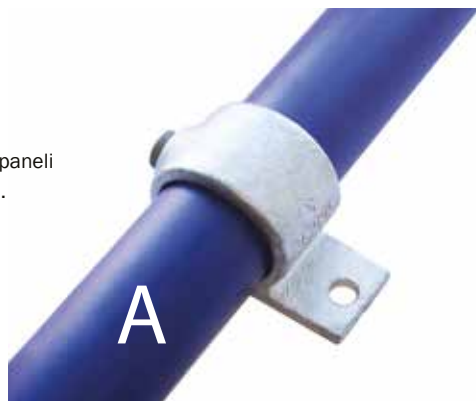


- ZŁĄCZA PASUJĄ DO WSZYSTKICH STALOWYCH RUR CALOWYCH O ŚREDNICACH OD 3/8" DO 2"
- OCYNKOWANE ZGODNIE Z PN EN ISO 1461, NA ŻYCZENIE DODATKOWO LAKIEROWANE PROSZKOWO NA DOWOLNY KOLOR Z PALETY RAL
- ROZWIĄZANIA DLA WSZELKIEGO TYPU BARIEREK OCHRONNYCH I KONSTRUKCJI RUROWYCH
- NAJSZERSZA GAMA ZŁĄCZY RUROWYCH DOSTĘPNA NA RYNKU

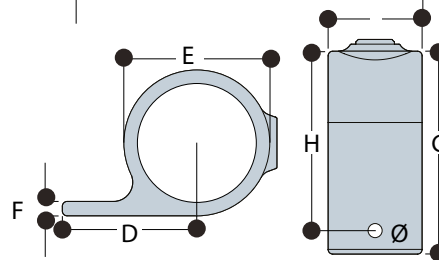
# 199

## Uchwyt jednostronny

Złącze 199 służy do montażu paneli lub płyt do konstrukcji rurowej.



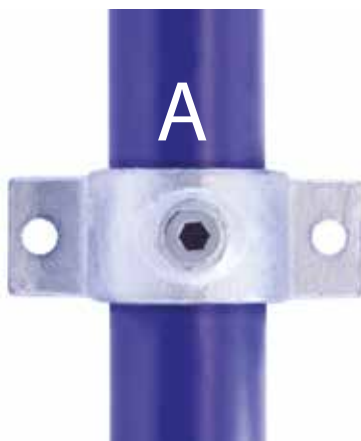
TYP	Rozmiar rury A	mm						Kg
		D	E	F	G	H	Ø	
199-6	6	45	73	5	60.5	25	8.5	0.27
199-7	7	53	80.5	6	53	40	6	0.36
199-8	8	56	86.5	6	56	40	6	0.36



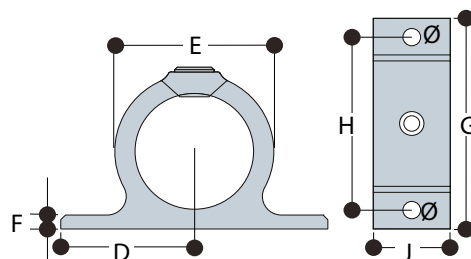
# 200

## Uchwyt dwustronny

Złącze 200 służy do montażu paneli lub płyt do konstrukcji rurowej.



TYP	Rozmiar rury A	mm							Kg
		D	E	F	G	H	J	Ø	
200-6	6	45	45	5	90	70	25	6.5	0.18
200-7	7	53	55	6	106	86	40	11.5	0.38
200-8	8	56	66.7	6	112	92	40	11.5	0.59



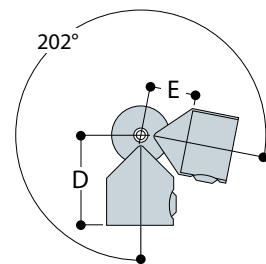
# BC53

## Kolano nastawne

Złącze BC53 zaprojektowano jako kolano kątowe, nastawne.



TYP	Rozmiar rury A	mm		Kg
		D	E	
BC53-66	6	60	33	0.51
BC53-77	7	73	36	0.81
BC53-88	8	83	45	1.14



## Zamawianie złączy Kee Klamp®

Każde złącze opisane jest kodem liczbowym, który określa typ oraz rozmiar złącza. Pierwsza liczba oznacza typ złącza Kee Klamp®, druga liczba, po myślniku (-) podaje wielkość złącza, a tym samym określa średnicę odpowiadającą mu rury. Dwie cyfry po myślniku oznaczają, że złącze zaprojektowano do łączenia dwóch rur o różnych średnicach.

Rozmiar rury Kee Klamp	Zewnętrzne Ø rury (mm)	Rozmiar rury mm cale	
3	17.5	10	3/8"
4	21.3	15	1/2"
5	26.9	20	3/4"
6	33.7	25	1"
7	42.4	32	1 1/4"
8	48.3	40	1 1/2"
9	60.3	50	2"



Kee Safety Spółka z o.o.  
Ul. Nowa 17  
05-500 Stara Iwiczna  
Polska

Tel.: (+48) 22 398 30 08  
Email: [biuro@keesafety.com](mailto:biuro@keesafety.com)  
[www.keesafety.pl](http://www.keesafety.pl)