



NIGDY NIE BĘDZIESZ BARDZIEJ BEZPIECZNY

Nowe złącza 2018

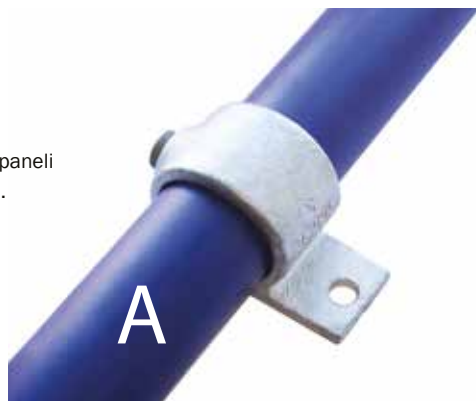


- ZŁĄCZA PASUJĄ DO WSZYSTKICH STALOWYCH RUR CALOWYCH O ŚREDNICACH OD 3/8" DO 2"
- OCYNKOWANE ZGODNIE Z PN EN ISO 1461, NA ŻYCZENIE DODATKOWO LAKIEROWANE PROSZKOWO NA DOWOLNY KOLOR Z PALETY RAL
- ROZWIĄZANIA DLA WSZELKIEGO TYPU BARIEREK OCHRONNYCH I KONSTRUKCJI RUROWYCH
- NAJSZERSZA GAMA ZŁĄCZY RUROWYCH DOSTĘPNA NA RYNKU

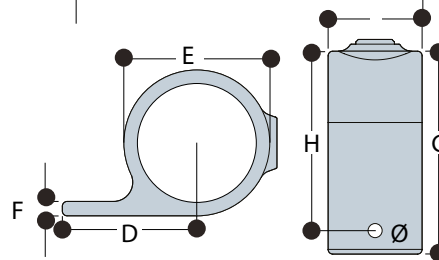
199

Uchwyt jednostronny

Złącze 199 służy do montażu paneli lub płyt do konstrukcji rurowej.



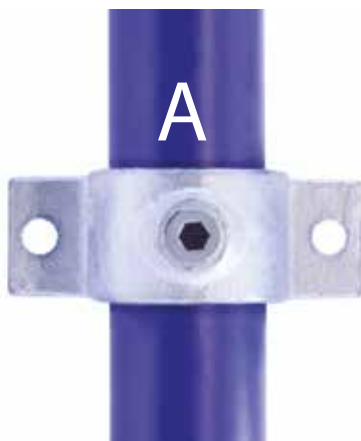
| TYP | Rozmiar rury A | mm | | | | | | kg |
|-------|----------------|----|------|---|------|----|-----|------|
| | | D | E | F | G | H | Ø | |
| 199-6 | 6 | 45 | 73 | 5 | 60.5 | 25 | 8.5 | 0.27 |
| 199-7 | 7 | 53 | 80.5 | 6 | 53 | 40 | 6 | 0.36 |
| 199-8 | 8 | 56 | 86.5 | 6 | 56 | 40 | 6 | 0.36 |



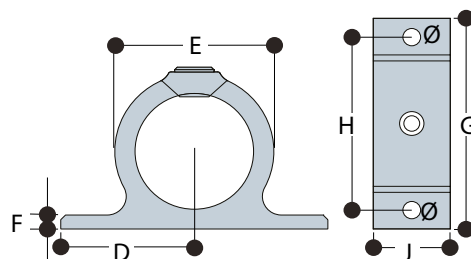
200

Uchwyt dwustronny

Złącze 200 służy do montażu paneli lub płyt do konstrukcji rurowej.



| TYP | Rozmiar rury A | mm | | | | | | | kg |
|-------|----------------|----|------|---|-----|----|----|------|------|
| | | D | E | F | G | H | J | Ø | |
| 200-6 | 6 | 45 | 45 | 5 | 90 | 70 | 25 | 6.5 | 0.18 |
| 200-7 | 7 | 53 | 55 | 6 | 106 | 86 | 40 | 11.5 | 0.38 |
| 200-8 | 8 | 56 | 66.7 | 6 | 112 | 92 | 40 | 11.5 | 0.59 |



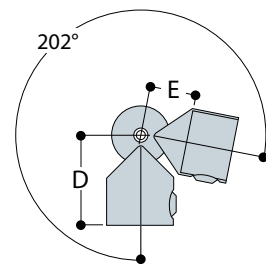
BC53

Kolano nastawne

Złącze BC53 zaprojektowano jako kolano kątowe, nastawne.



| TYP | Rozmiar rury A | mm | | kg |
|---------|----------------|----|----|------|
| | | D | E | |
| BC53-66 | 6 | 60 | 33 | 0.51 |
| BC53-77 | 7 | 73 | 36 | 0.81 |
| BC53-88 | 8 | 83 | 45 | 1.14 |



Zamawianie złączy Kee Klamp®

Każde złącze opisane jest kodem liczbowym, który określa typ oraz rozmiar złącza. Pierwsza liczba oznacza typ złącza Kee Klamp®, druga liczba, po myślniku (-) podaje wielkość złącza, a tym samym określa średnicę odpowiadającą mu rury. Dwie cyfry po myślniku oznaczają, że złącze zaprojektowano do łączenia dwóch rur o różnych średnicach.

| Rozmiar rury Kee Klamp | Zewnętrzne Ø rury (mm) | Rozmiar rury mm cale | |
|------------------------|------------------------|----------------------|--------|
| 3 | 17.5 | 10 | 3/8" |
| 4 | 21.3 | 15 | 1/2" |
| 5 | 26.9 | 20 | 3/4" |
| 6 | 33.7 | 25 | 1" |
| 7 | 42.4 | 32 | 1 1/4" |
| 8 | 48.3 | 40 | 1 1/2" |
| 9 | 60.3 | 50 | 2" |



Kee Safety Spółka z o.o.
Ul. Nowa 17
05-500 Stara Iwiczna
Polska

Tel.: (+48) 22 398 30 08

Email: biuro@keesafety.com
www.keesafety.pl