

Beam Clamp®

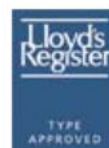
A KEE SAFETY PRODUCT

BEZPIECZEŃSTWO KONSTRUKCJI STALOWYCH

Elastyczne systemy mocowania konstrukcji stalowych



- ŁĄCZNIKI KONSTRUKCJI STALOWYCH
- ŁĄCZNIKI PODŁOGOWE
- ŁĄCZNIKI DO PODWIESZANIA

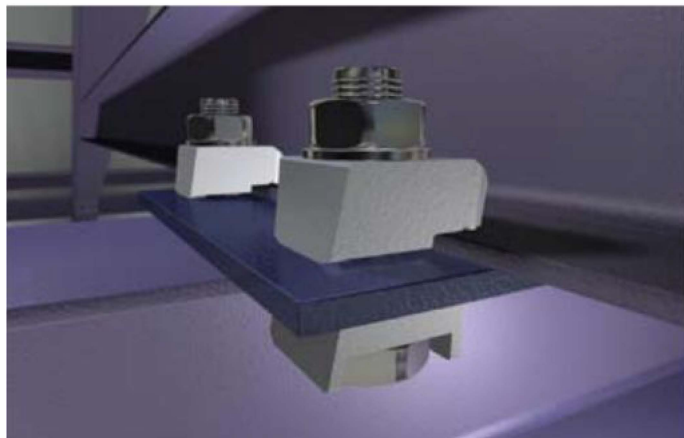


BeamClamp®

Łączniki konstrukcji stalowych

Typy: BA, BB, BC, BD, BE, BK, BL, BT i BW

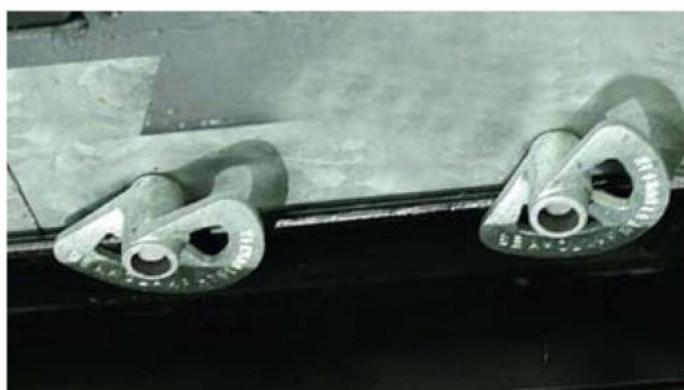
- Standardowo cynkowane ogniowo
- Nie trzeba spawać ani wiercić
- Z żeliwa sferoidalnego o wysokiej wytrzymałości
- Gwarantowane bezpieczne obciążenia robocze
- Atest Lloyds Register i certyfikat DIBt



Łączniki podłogowe

Typy: Floorfix HT, Gratefix i Grating Clip

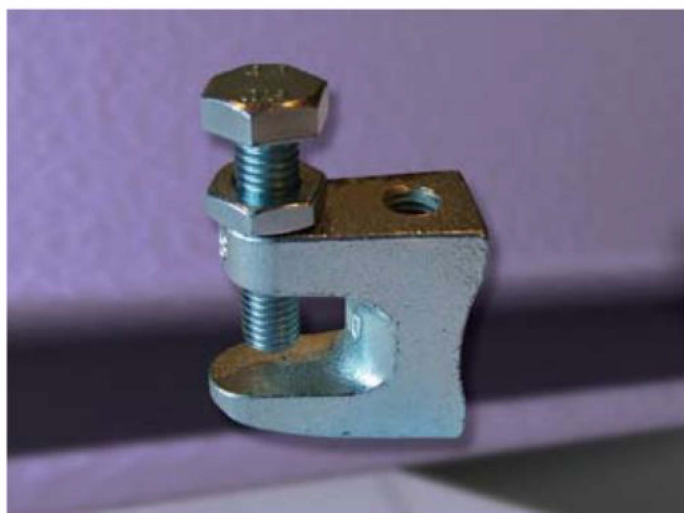
- Standardowo cynkowane ogniowo
- Floorfix HT i Gratefix testowane pod kątem odporności na drgania przez TÜV
- Nie trzeba spawać, wiercić ani gwintować



Łączniki do podwieszania

Typy: Uni-Wedge, SF, BL, BU, BV i Vee Nut

- Uniwersalny łącznik UNI-WEDGE do poszyc metalowych (zgłoszony wniosek patentowy)
- Certyfikat Factory Mutual dla zacisków kołnierzowych SF
- Uniwersalne zaciski kołnierzowe BL



Kee Safety
ul. Kineskopowa 1G/105
05-500 Piaseczno
Polska

Tel. 22 398 30 08
biuro@keesafety.com
www.keesafety.com